



# GIFU MIRU.



岐阜市議会議員  
浅野まさき 市政だより

## CONTENTS

### ASANO's PICK UP NEWS

岐阜市のお役立ち情報 vol.20

### 燈す会議 #03

官民連携まちづくり 共感投資プラットフォーム  
「ハロー!RENOVATION」で実現する  
持続可能で豊かなまちづくり

### 市政報告

岐阜市役所の旧本庁舎の跡地に  
「16FG オフィス&パーク」オープン予定

「ものづくり産業等集積地計画」  
企業の誘致が実現!

【議会】総務委員会、議会運営委員会 【地域】岐阜県土地改良事業団体連合会監事、岐阜市土地改良連合会会長、市橋鏡島土地改良区理事長、合渡南土地改良区監事、岐阜市ミニバスケットボール教室会長、消防団、体育委員、青少年育成市民会議、まちづくり協議会、岐阜県警少年補導員、岐阜青年会議所等

## ASANO'S PICK UP NEWS

vol.19

浅野まさきがピックアップした  
地域の皆様に耳よりな情報をお届けします!

### 子どもの医療費助成制度の 対象年齢が18歳まで拡大!

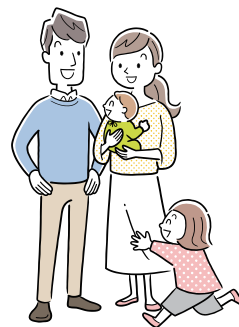
2025年4月から「子ども医療費助成制度」の  
対象年齢がこれまでの15歳未満から18歳  
未満へ拡大されます。これにより、新たに助  
成対象となる方(平成19年4月2日~平成21  
年4月1日生まれ)は申請が必要になります。  
案内はがきが11月下旬に発送されています  
のでご確認ください。



「子ども医療費助成制度」とは、子どもが医療機関等で健康保険が適用される治療・調剤を受けた時  
窓口で支払う代金を助成する制度です。

### 第二子以降に出産祝金が支給されます

岐阜市内に住んでいる第二子以降の子ども  
が生まれた世帯に対し、出生児1人につき10  
万円が支給されます。申請期限は第二子以降  
の子どもの誕生日から6か月以内です。オンラ  
イン申請もできます。  
(誕生日にその子と同じ岐阜市内の住所であ  
ることや、その子以外の児童を養育している  
方が対象者になります。)



## とも 燈す会議 >>> 浅野まさき市政報告会 × 岐阜を燈す勉強会 #03

「燈す会議。」は新しいカタチの学びの場。第3回は2月に講演会を行います。



講演: **松島 孝夫**さん

・株式会社エンジョイワークス取締役  
・鎌倉を拠点に約10年間、ボトムアッ  
プ型まちづくりの実証実験を経て、  
空き家再生まちづくり「参加型」クラウ  
ドファンディング「ハロー!RENOVA  
TION」を運営

1974年栃木県生まれ。大手ゼネコン建築設計部、コーポラティブハウスプロデュース会  
社を経て、2017年、エンジョイワークスに入社。「集まって住まう」エンジョイヴィレッジの  
プロデュースを始め、設計部門から事業企画、コミュニティ形成まで全国各地で幅広い  
プロデュースを行っている。 宅地建物取引士 / 既存住宅アドバイザー

>>> 第3回テーマ

**地域活性ローカルファンドで実現する、  
持続可能で豊かなまちづくり**

お申し込みは  
こちら



日程	2月10日(月)	時間	19:00~20:30(開場18:30)
料金	1,000円	場所	みんなの森 ぎふメディアコスモス かんがえるスタジオ(岐阜市司町40-5)

岐阜市議会議員 浅野まさき事務所

〒500-8381 岐阜市市橋2-6-1 TEL・FAX 058-208-2882  
MAIL asanomasaki.gifu@gmail.com

浅野まさき

発行2025年1月1日。次号は4月上旬発行予定です。

詳細等はHPやSNSをご覧ください。

“GIFU MIRU.”とは

浅野まさきの市政活動を見て頂き、岐阜市の未来を  
みて頂きたいという思いを込めています。

REPORT

## 1 岐阜市役所の旧市役所本庁舎の跡地に「16FG オフィス&パーク」がオープン予定

岐阜市中心部の旧市役所本庁舎の跡地の活用に関する公募の結果、岐阜市は株式会社十六フィナンシャルグループと基本協定を締結し、2025年春から工事が開始されることになりました。2027年4月に7階建ての複合オフィスビル「16FGオフィス&パーク」が開業する予定で、1～3階は地域住民に開放され、1階に公開空地、大会議室、カフェ、ベーカリー、ギャラリー、ブックストア等が、2階はくつろぎテラス、3階は交流ができる食堂スペースが配置される予定です。

新たなにぎわい空間が生まれることにより、岐阜駅、玉宮町、セントラルパーク金公園、柳ヶ瀬、「16FGオフィス&パーク」、つかさのまち(岐阜市役所・ぎふメディアコスモス)、岐阜公園のそれぞれのエリアがつながり、まちと人のにぎわいがさらに高まることが期待できます。



株式会社十六フィナンシャルグループが入居するオフィスと、地域の方が気軽に集い利用できる空間に配置した複合ビル「16FG オフィス&パーク」。



1階には災害時に避難できる場所を設け、防災力も強化されます。



「光」「水」「緑」がキーワードになる公開空地。「美しく居心地の良い共有空間」としてデザインされます。中央部3箇所に「光庭」と呼ばれる吹き抜け空間やビオトープが設置されるなど、たくさんの方が訪れる憩いの空間となるでしょう。

### 施設概要 ともに"#GIFU"の未来を創造する 「16FG オフィス&パーク」

施設構成	地上4～7階	オフィス
	地上1～3階	地域共用部(災害時は1階を一時避難所に)
	地下1階	駐車場
スケジュール	2025年2月	工事開始予定
	2027年4月	開業予定

REPORT

## 2 「ものづくり産業等集積地計画」により企業の誘致が実現!

岐阜市は、人口減少や高齢化の対応、雇用創出、所得・人口増加、税収の増加等の効果を見込んだ「ものづくり産業等集積地計画」を策定し、三輪地域、黒野地域、柳津地域への企業誘致を推進しています。

2024年には、株式会社光製作所が柳津地域ものづくり産業等集積地(第2期)の立地協定を、岐阜トヨペットホールディングス株式会社が三輪地域ものづくり産業等集積地で農業6次産業化の事業を実施する基本協定を岐阜市と締結しました。



事業検討区域(約16ha)  
2社が立地を検討しており、その内の1社である岐阜トヨペットホールディングス株の耕作予定地は約3.7ha

岐阜トヨペットホールディングス株式会社の予定地は「岐阜ファミリーパーク」や「岐阜三輪スマートインター」に近く、自然あふれるエリア。子どもたち向けの農業体験やマルシェの開催などに期待がきます。



「株式会社光製作所」は笠松町に本社を置く、航空宇宙関連部品や自動車関連部品の精密加工会社です。EV向けの部品を中心に手がける柳津工場を新設し、2026年の稼働を目指しています。



「岐阜トヨペットホールディングス株式会社」は2018年から立ち上げた「食育事業」により、本県市と山県市で有機栽培を軸にした農作物を生産しています。