

岐阜市議会議員 浅野まさき 市政だより

GIFU MIRU.

CONTENTS

市政報告

官民連携で「岐阜公園」を再整備
にぎわい創出の公園に
「岐阜市歴史博物館」もリニューアル
オンラインフリースペース
「メタバース教室」

ASANO'S PICK UP NEWS

岐阜市のお役立ち情報 vol.18

ズームフューチャー×アサノ
防災に活用できる
「デジタルツイン」

【議会】厚生委員会副委員長、議会運営委員 【地域】岐阜市土地改良連合会会長、市橋鏡島土地改良区理事長、合渡南土地改良区監事、岐阜市ミニバスケットボール教室会長、消防団、体育委員、青少年育成市民会議、まちづくり協議会、岐阜県警少年補導員、岐阜青年会議所等



ASANO'S PICK UP NEWS

浅野まさきがピックアップした地域の皆様に耳よりな情報をお届けします！

岐阜市のお役立ち情報 vol.18

木造住宅の無料耐震診断などの
受付が始まります

大地震に備えて、木造住宅の無料耐震診断を受けてみませんか。また、令和6年度の木造住宅耐震改修工事の補助の上限額が昨年度の約2倍に拡充されました。ブロック塀等の撤去費用補助の申請受付も始まります。

受付期間 5月7日(火)～10月31日(木)

問い合わせ先 岐阜市建築指導課 TEL.058-265-3904

申込方法や詳細は岐阜市のホームページ(HP番号:1002463)に掲載されています。

[木造住宅無料耐震診断]

対象/昭和56年5月31日以前着工の一戸建て木造住宅

[木造住宅耐震改修工事費用の補助]

対象/昭和56年5月31日以前着工の木造住宅
補助金額/上限200万円(要件による)



[ブロック塀等撤去費の補助]

対象/道路または避難地に面する、高さ60cm以上かつ
長さ1m以上のブロック塀、石鳥居、石灯籠など
補助金額/上限30万円(要件による)

岐阜の
未来を
見据える

ZOOM FUTURE

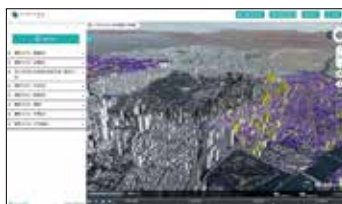
ズームフューチャー

岐阜の未来を
浅野の視点で
解説します。

Future of this issue >>> 防災に活用できる「デジタルツイン」

デジタルツインは、リアル空間から収集したデータをもとに、バーチャル空間上に全く同じ環境をまるで双子のように再現する技術です。この技術を活用することで災害時のシュミレーションが可能になり、災害現場の状況把握、災害規模の推計から災害復旧の迅速化が図れます。

国土交通省で2020年度から開始した都市デジタルツイン実現プロジェクト「PLATEAU(プラトー)」では、約100都市の3D都市モデルのデータ整備をしたそうです。



画像:国土交通省「都市空間情報デジタル基盤構築支援事業(PLATEAU補助制度)ポータル」より

岐阜市においても、いつ来るかわからない災害に対し、皆様が安心安全な生活が送れるようにこういった技術の早期活用も働きかけていきます。



岐阜市議会議員 浅野まさき事務所

〒500-8381 岐阜市市橋2-6-1 TEL・FAX 058-208-2882
MAIL asanomasaki.gifu@gmail.com

浅野まさき



発行2024年4月25日。次号は8月上旬発行予定です。

詳細等はHPやSNSをご覧ください。



"GIFU MIRU."とは

浅野まさきの市政活動を見て頂き、岐阜市の未来を
みて頂きたいという思いを込めています。